

Tabla de contenidos

| | |
|---|-------------------|
| 1. Introducción. El entorno Ximdex..... | 2 |
| 2. El árbol de Ximdex..... | 3 |
| 3. La barra de acciones..... | 4 |
| 4. La barra de mensajes..... | 5 |
| 5. La zona de trabajo..... | 6 |

El Copyright de este documento es propiedad de Open Ximdex Evolution S.L. La información contenida en este documento es confidencial y está sujeta a secreto profesional ("Información Confidencial"). No está permitida la reproducción total ni parcial de este documento, ni su uso con otras organizaciones para ningún propósito, excepto autorización por escrito.

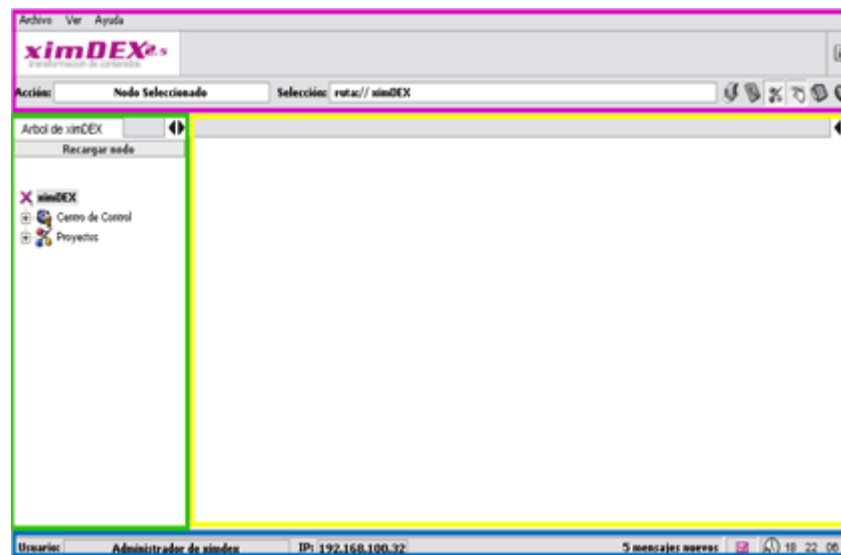
© Open Ximdex Evolution S.L. 2010 All rights reserved. Open Ximdex Evolution and Ximdex are registered trademarks.

1. INTRODUCCIÓN. EL ENTORNO XIMDEX

La herramienta Ximdex está diseñada para incluir, automáticamente y de forma sencilla, documentos en un portal web. De esta manera se reduce el número de errores durante la gestión de los contenidos y se unifica la imagen del portal en base al diseño del mismo. Para ello, Ximdex cuenta con un conjunto de herramientas que componen un entorno de edición y publicación que utilizan un editor gráfico, y que se representa mediante una serie de plantillas que el usuario personaliza en función del contenido a publicar.

Este documento pretende ser un manual de referencia en el que se contemplen todas las posibilidades de uso que tienen los diferentes perfiles de la herramienta.

La herramienta Ximdex está formada por cuatro zonas claramente diferenciadas:



 La barra de acciones

 El árbol

 La zona de trabajo

 La barra inferior

2. EL ÁRBOL DE XIMDEX

La disposición de los archivos de Ximdex está basada en un modelo arborescente y recursivo que sigue el formato habitual de carpetas y archivos. Es decir, los nodos pueden ser tanto archivos como directorios, y estos últimos pueden contener a su vez directorios y subdirectorios.

Los nodos, en función de su situación en el árbol y de sus características, pueden denominarse como:

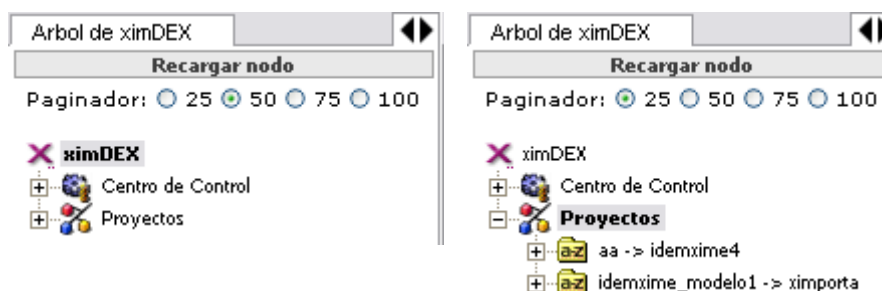
- *Nodo padre* es aquél que tiene descendientes, todos ellos localizados en el mismo nivel.
- *Nodo hijo* es aquél que depende de un nodo de nivel superior. Todos los hijos del mismo padre están al mismo nivel.

El árbol de Ximdex sirve para explorar el Centro de Control y el Gestor de Proyectos. Su empleo es muy sencillo y tiene dos funciones principales:



- **Desplegar un ítem:** para desplegar un ítem o elemento del árbol hay que pulsar el "+" situado a la izquierda de dicho elemento.
- **Visualizar las acciones a un ítem:** para visualizar las acciones asociadas a un ítem o elemento del árbol hay que pulsar sobre el nombre, entonces aparecerán las acciones en la barra superior de Ximdex, llamada barra de acciones.

Cuando las dimensiones de un proyecto complica la ordenación y gestión de los nodos el árbol de Ximdex dispone de un sistema de paginación especial que facilita la agrupación de los nodos en directorios. Mediante el *Paginador* es posible indicar el número de nodos que albergará cada directorio, de forma que la vista del árbol de Ximdex variará. Para que la paginación se haga efectiva es necesario *Recargar nodo*.








3. LA BARRA DE ACCIONES

La barra de acciones de Ximdex tiene como función principal mostrar las acciones asociadas de cada uno de los elementos que integran el proyecto en Ximdex. La barra de acciones está formada por tres secciones:



- **Barra de menú**, zona donde aparecen los accesos directos a utilidades generales incluidas en la herramienta, para desplegar estos menús.
- **Barra de acciones**, zona donde se muestra las acciones del nodo seleccionado en el árbol de Ximdex.
- **Barra general**, zona que se compone de los siguientes elementos:

| | |
|---|--|
| Acción | Al situar el ratón sobre la acción elegida muestra su nombre. |
| Selección | Muestra la ruta y el nombre del elemento sobre el que se quiere aplicar la acción. |
|  | Acceso al Gestor de Mensajería. |
|  | Acceso al cambio de password. |
|  | Muestra y oculta el árbol de Ximdex, para ganar más espacio en la zona de trabajo. |
|  | Muestra y oculta la barra de estado de Ximdex. |
|  | Cierra la sesión de trabajo con Ximdex. |

4 . L A B A R R A D E M E N S A J E S

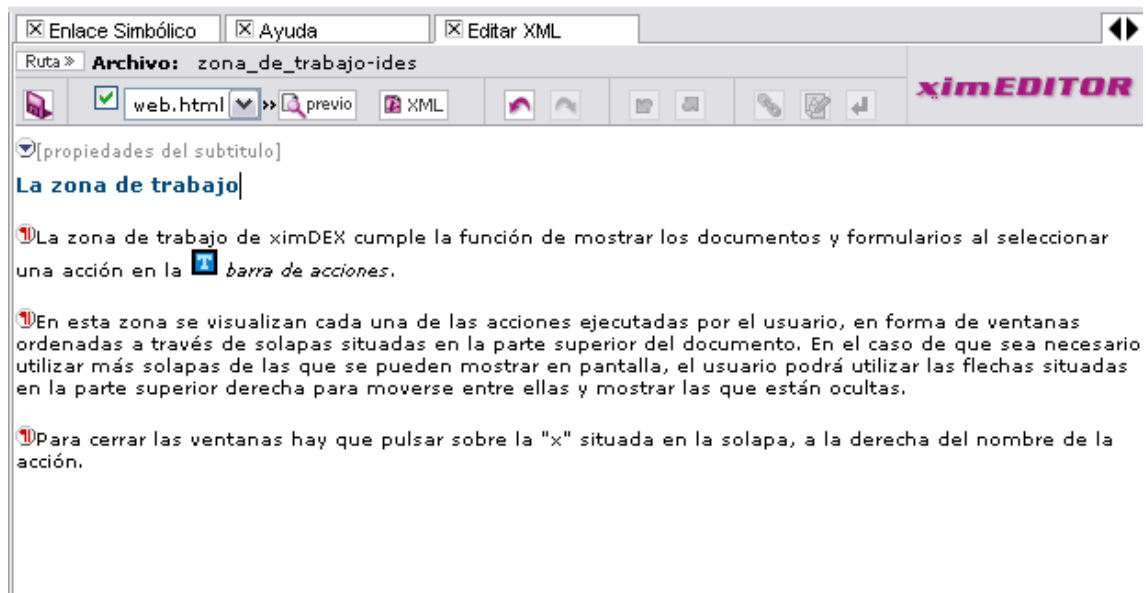
La barra de mensajes , situada en la zona inferior de la ventana, cumple la función de informar acerca de:



| | |
|----------------|---|
| Usuario | Nombre que utiliza el usuario en Ximdex. |
| I.P. | Dirección desde la que el usuario accede a Ximdex. |
| Correo | Señala el estado del Gestor de Mensajería con una leyenda que indica el número de mensajes nuevos y con un icono en forma de sobre. Para abrir el Gestor de Correo hay que pulsar, con el botón izquierdo del ratón, sobre el texto que indica el número de mensajes nuevos o el icono en forma de sobre. |

5. LA ZONA DE TRABAJO

La zona de trabajo de Ximdex cumple la función de mostrar los documentos y formularios al ejecutar una acción en la barra de acciones .



En esta zona se visualizan cada una de las acciones ejecutadas por el usuario, en forma de ventanas ordenadas a través de solapas situadas en la parte superior del documento. En el caso de que sea necesario utilizar más solapas de las que se pueden mostrar en pantalla, el usuario podrá utilizar las flechas situadas en la parte superior derecha para moverse entre ellas y mostrar las que están ocultas.

Para cerrar las ventanas hay que pulsar sobre la "x" situada en la solapa, a la derecha del nombre de la acción.